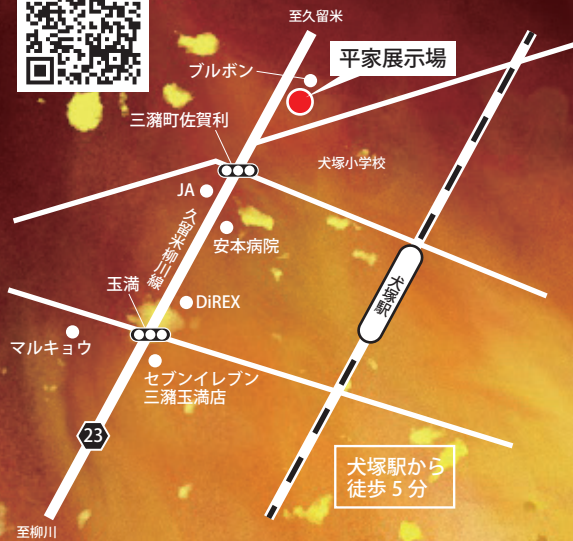


【現地MAP】



来場特典

WEB予約限定

どちらかお選び頂けます

フレンチ屋台
総州の
オードブル

スパイスカレー
高山堂の
飲食券

インスタフォロワー数4.2万人



写真はイメージです



写真はイメージです

※アンケートにご記入頂いた方
※1グループ様お一つ限りとなります。
※オードブルは来場翌日以後のお引き取りになります。

鳳 Ohtori



特報

建築資材も狂宅も値上がりするウッドショックの乱、勃発。
ハウジング・カフェはこのチラシ見て平家展ご来場の方と、値上げ無しの特典を挑みます！

平家展

ひらいえせん

2棟同時見学

8月 葉月

7・8・9

(土) (日) (月)

13・14・15・16

(金) (土) (日) (月)

AM10:00-17:00



Housing Café
ハウジング・カフェ



人気の平屋のフォルムを残す平家
平家の素晴らしさ競い合う二棟展
今回は三潏で開戦
瓦の美しい新和風「鳳・おとり」
ビルトイン車庫の「車蔵・しゃそう」
家づくりのアイデア満載です

車蔵 sha.sou

見比べ徹底比較

平家 × 自然素材 × コスパ

平家 style



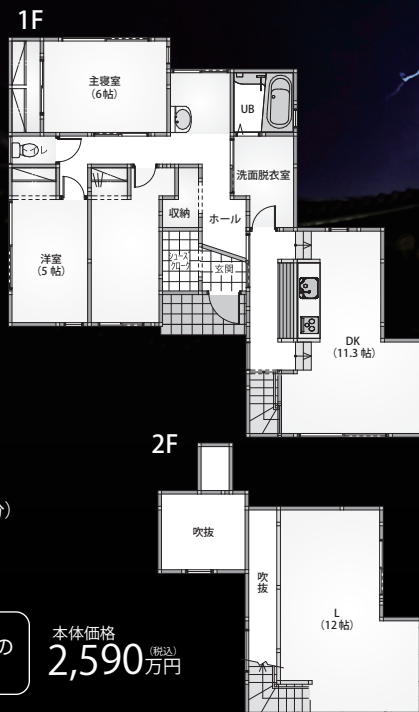
鳳
OHTORI

瓦の屋根と木の格子、丸い窓硝子に、大黒柱、床の間、腰板、付け柱見ておもわず「和は美しい」とつぶやく
キッチンへは ステップダウンで、リビングは 12畳 マイ書斎も付いてる。

所在地 / 福岡県久留米市三潁町玉満 (犬塚駅まで徒歩 5 分)
土地面積 / 公簿 185.13 m² (約 56.00 坪)
建物面積 / 105.99 m² (約 32.06 坪)
築 歴 / 令和 3 年 6 月完成 様 態 / 一般媒介

駐車場 2台 4LDK 天井高 H2600 (LDK) テレワーク向きの書斎付き 本体価格 2,590万円

テレワーク向け書斎付



車蔵
SHASOU

驚きます、この仕様
ハイクリンボード標準
屋根下に宇宙服の遮熱材
low-e 4 回塗布のサッシはアルゴンガス入オール樹脂
薬剤を使わない燻煙木材の土台
ハウジング・カフェの仕様は凄い

所在地 / 福岡県久留米市三潁町玉満 (犬塚駅まで徒歩 5 分)
土地面積 / 公簿 177.99 m² (約 53.84 坪)
建物面積 / 95.23 m² (約 28.81 坪)
車庫面積 / 23.18 m² (約 7.01 坪)
築 歴 / 令和 3 年 6 月完成 様 態 / 一般媒介

駐車場 2台 4LDK 勾配天井 光と風の中庭 本体価格 2,590万円

ビルトインガレージ付



家を建てるなら今です

最大500万円*
住宅ローン減税
2021年9月末までに契約し、2022年12月末までに入居が条件
※長期優良、低炭素住宅の場合

最大50万円*
すまい給付金
2021年9月末までに契約し、2022年12月末までに入居が条件
※収入の目安：450万円以下

最大1500万円*
贈与税非課税枠の拡大
2021年12月末までに住宅契約、かつ贈与による住宅取得資金の取得
※長期優良、低炭素住宅の場合

最大100万円*
グリーン住宅ポイント制度
2021年10月末までに契約
※高い省エネ性能等の住宅の場合



宅地建設取引業者票：国土交通大臣 (2) 第 8444 号 全国宅地建物取引業保証協会会員
福岡県・佐賀県宅地建物取引業協会会員 九州不動産公正取引協議会加盟 (仲介)

久留米店
〒830-0055 福岡県久留米市上津 1 丁目 5-26
TEL 0120-266-190
佐賀店
〒840-0008 佐賀県佐賀市巨勢町牛島 480-45
TEL 0952-97-5661

