

ひらいえ
平家伝説の始まり

平家展

くらぶ

自然素材でこのコスパ。HIRAIETEN

完全予約制貸切見学

オンライン内覧会もOK

sat sun sat sun
6.19-20-26-27
10:00-17:00



鳳
ōtori



車蔵
shasou

【現地 MAP】



犬塚駅から
徒歩5分

来場特典

(WEB予約限定)

フレンチ屋台総州のオードブル

※アンケートにご記入頂いた方 ※来場翌日以後のお引き取りになります。
※1グループ様お一つ限りとなります。

株式会社ハウジング・カフェ

未経験
大歓迎

正社員募集

好調なのでみんな足りません 経験不問 一緒にしませんか？

- 住宅の現場監督
- 住宅の営業
- コーディネーター
- 設計・積算

TEL 21-1393



来場予約



Housing Cafe

〒830-0055 福岡県久留米市上津町1丁目5-26

0120-266-190

平家革命

2棟を比較せよ



SHASOU

車蔵

ビルトインガレージ付



OHTORI

鳳

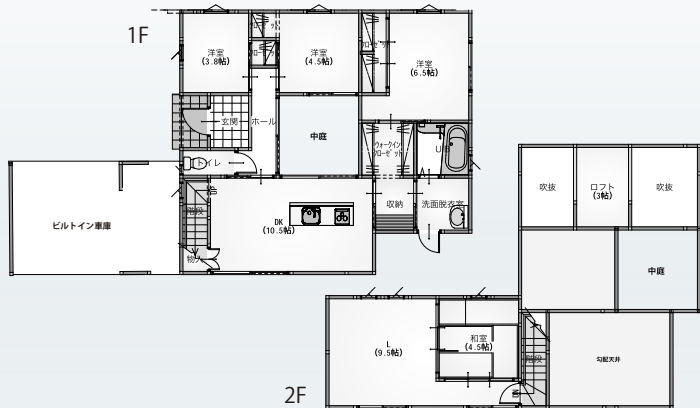
テレワーク向け書斎付



驚きます、この仕様
ハイクリンボード標準
屋根下に宇宙服の遮熱材
Low-e4回塗布のサッシは
アルゴンガス入オール樹脂
薬剤を使わない燻煙木材の土台
ハウジング・カフェの仕様は凄い



瓦の屋根と木の格子、丸い窓硝子に、大黒柱、床の間、腰板、付け柱見ておもわず「和は美しい」とつぶやくキッチンへは、ステップダウンで、リビングは12畳、マイ書斎も付いている。



所在地 / 福岡県久留米市三瀬町玉満 (犬塚駅まで徒歩5分)
土地面積 / 公簿 177.99 m² (約 53.84 坪)
建物面積 / 95.23 m² (約 28.81 坪) 車庫面積 / 23.18 m² (約 7.01 坪)
築 歴 / 令和 3 年 6 月 完成 様 態 / 一般 媒介

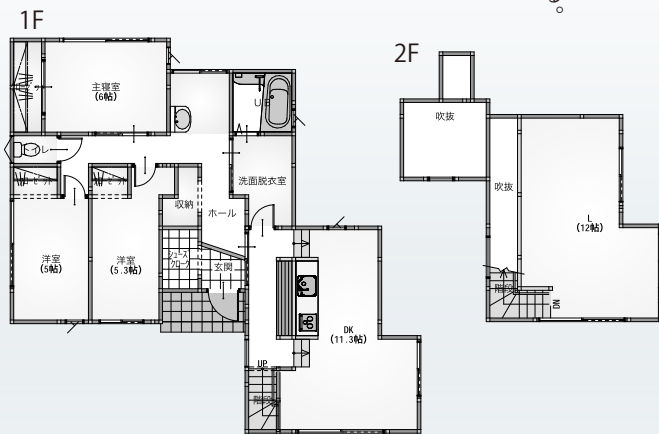
本体価格 (税込)
2,590 万円

光と風の中庭

駐車場
2台

4LDK

勾配天井



所在地 / 福岡県久留米市三瀬町玉満 (犬塚駅まで徒歩5分)
土地面積 / 公簿 185.13 m² (約 56.00 坪)
建物面積 / 105.99 m² (約 32.06 坪)
築 歴 / 令和 3 年 6 月 完成 様 態 / 一般 媒介

本体価格 (税込)
2,590 万円

駐車場
2台

4LDK

天井高
H2600 (LDK)



Housing Cafe
ハウジング・カフェ

久留米店
〒830-0055 福岡県久留米市上津1丁目5-26

☎ 0120-266-190

佐賀店
〒830-0055 福岡県久留米市上津1丁目5-26

☎ 0120-266-190

来場予約



instagram



こんなに増えた 住宅支援制度

「グリーン住宅制度」「給付金」
「贈与非課税枠」「ローン減税」